

## EPLUS 2000

### Descripción:

SAI/UPS de tecnología interactiva que incluye regulador de voltaje interno para ampliar el rango de entrada de operación y minimizar el uso de las baterías. Ofrece protección completa para sus equipos contra todos los problemas que puede presentar la red eléctrica.



### Tecnología Interactiva:

Su Tecnología Interactiva entrega una alimentación estabilizada a sus equipos. Ante variaciones menores y medias del voltaje recibido del servicio eléctrico principal, el regulador interno de este SAI/UPS regula la salida, ajustándola a un valor óptimo sin necesidad de usar sus baterías. Esto le permite operar de forma normal en lugares donde el voltaje de la red normalmente no es el adecuado. Adicionalmente, al minimizar el uso de las baterías, reservándolas solo para situaciones de ausencia total del servicio eléctrico, la vida útil de las baterías se ve prolongada respecto a otros SAI/UPS que no cuentan con esta tecnología.

### Fácil Conexión:

La conexión de sus equipos informáticos y electrónicos es muy simple. Todos nuestros equipos ofrecen tomacorrientes adaptados al estándar del país en el que se distribuyen.

### Protección Total:

Todas las líneas ofrecidas por este equipos están protegidas contra picos eléctricos y sobre-voltajes. Se protegen no sólo las tomas de salida de corriente alterna sino que también se ofrecen tomas tipo RJ11 / RJ45 protegidas contra picos para proteger las líneas de Voz y Datos de sus equipos informáticos. (teléfono, internet y red LAN).

### Cargador Inteligente de Baterías:

El cargador de baterías de este equipo es de tecnología de última generación lo que le permite cargar las baterías hasta un 90% de su capacidad en solo 4 horas, así que después de una descarga profunda de las baterías, este SAI/UPS estará listo para ofrecer una autonomía completa en un tiempo menor al ofrecido por equipos de otras marcas.

### Auto-Recuperación:

La función de Auto-Recuperación, permite que el SAI/UPS se recupere de forma automática y se ponga en funcionamiento al restablecerse el servicio eléctrico principal. Después de una falla muy prolongada del servicio eléctrico, las baterías pueden usarse hasta el punto en que toda su energía almacenada se agote. En ese momento el SAI/UPS deberá apagarse. En situaciones como ésta, se detectará el regreso del servicio eléctrico y se pondrá en funcionamiento de forma automática.

### Arranque en Frío:

La función de Arranque en Frío, permite encender su instalación aún en ausencia de energía eléctrica, comportándose el SAI/UPS como un generador eléctrico.

### Software de Control:

Permite una eficiente forma de configurar y gestionar todas las funciones del SAI/UPS. Además permite el cierre de archivos, programas y del sistema operativo de sus equipos informáticos ante fallas eléctricas prolongadas. Permite también llevar un registro de eventos y datos, así como programar pruebas de baterías periódicas y hacer, de forma programada y automática, el encendido y apagado del SAI/UPS y de las instalaciones conectadas a él

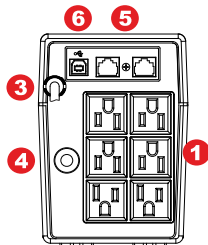
## Technical Features / Características Técnicas

- 1.- Tomacorrientes con respaldo de baterías
- 2.- Tomacorrientes solo protegidas
- 3.- Entrada Corriente Alterna

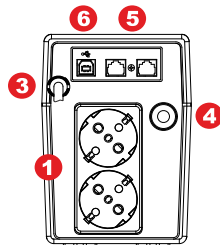
- 4.- Breaker-Disyuntor de Entrada
- 5.- Conectores Protegidos RJ11/RJ45
- 6.- Puerto USB

- 7.- RS-232 (optional)

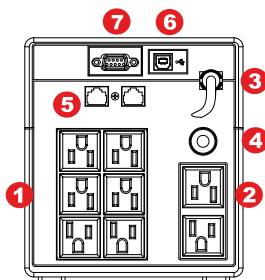
### Panel Trasero



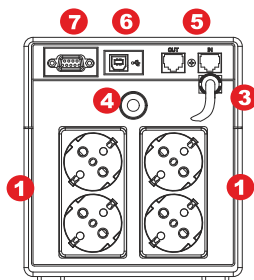
**EPLUS 500-900  
(120V)**



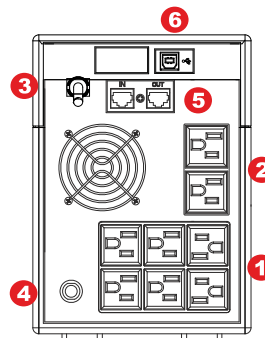
**EPLUS 500-900  
(220V)**



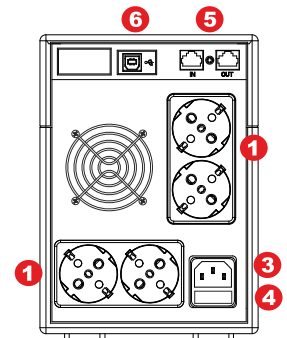
**EPLUS 1.100 (120V)**



**EPLUS 1.100 (220V)**



**EPLUS 1.500 / 2.000 (120V)**



**EPLUS 1.500 / 2.000 (220V)**

#### Estándares y Certificaciones: CE

##### IEC Low Voltage Directives

IEC60950-1:2001: Information Technology Equipment – Safety-Part1: General Requirement

EN62040-1-1:2003: Uninterruptible Power Systems (UPS) Part 1-1: General and Safety requirements for UPS used in operator access areas

##### IEC EMC Directives

EN 62040-2: 2006: Uninterruptible Power Systems (UPS) Part 2: Electromagnetic compatibility class C2 (EMC)

IEC 61000-4-2: 2001: Electrostatic discharge immunity test

IEC 61000-4-3: 2002: Radiated, radio-frequency electromagnetic field immunity test

IEC 61000-4-4: 2004: Electrical fast transient/burst immunity test

IEC 61000-4-5: 2005: Surge immunity test

IEC 61000-2-2: 2002: Compatibility levels for low-frequency conducted disturbances and signaling in public low-voltage power supply systems



Aplicaciones: PYME: PCs y Estaciones de Trabajo



## Technical Features / Características Técnicas

<b>UPS Interactive</b>	<b>2000</b>
Capacity / Capacidad	2.000VA / 1200W
<b>Input / Entrada</b>	
Voltage / Voltaje	Model 120V: (81-145 Vac) - Model 220V: (162-290Vac)
Frequency / Frecuencia	60 Hz / 50 Hz: Auto Sensing / Autodetección
<b>Output / Salida</b>	
Voltage / Voltaje	Model 120V: +/- 10% - Model 220V: +/- 10%
Frequency / Frecuencia	60Hz (+/- 1%) - 50Hz (+/- 1%)
Transfer Time / Tiempo Transferencia:	2 - 6 ms typical / típico
Waveform / Forma de Onda	Simulated Sinewave / Sinusoidal Sintetizada
<b>Batteries / Baterías</b>	
Type / Tipo	Sealed Lead Acid / Selladas Acido Plomo (VRLA - AGM)
* Back-up Time Typical / Autonomía Típica	55 min. max.
Recharge Time / Tiempo de Recarga	4-6 hours to 90% capacity / 4-6 Horas hasta 90% de capacidad
Protections / Protecciones	Deep discharge and overcharge / Descarga Profundas y Sobre-Cargas
<b>Alarms-Indications / Alarmas-Indicaciones</b>	
Acosutic Alarm / Alarma Acústica	Battery Mode / Low Battery / Overload / Battery Replacement / UPS Fault Modo Batería / Baja Batería / Sobre-carga / Falla de batería / Falla de UPS
AC Mode / Modo Normal	Led 1: Green Light / Verde Fijo Led 2-5: Load Level / Nivel Consumo
Battery Mode / Modo Batería (inversor)	Green flashing / Verde Intermitente Led 2-5: Battery Level / Nivel de Batería
UPS Fault / Falla UPS	LED 1: Red Lighting / Rojo Fijo
<b>Protections / Protecciones</b>	
Input Circuit Breaker / "Breaker" de Entrada	with Reset / Rearmable
Surge/Spikes Protection (Line H-N)	Power Outlet Sockets with surge & spikes protection: L-N
Protección contra Picos / Rayos (Línea L-N)	Tomas de Salida Protegidas contra Picos/Rayos: L-N
Surge/Spikes Protection (RJ11/RJ45)	Tel/Internet/Ethernet RJ45/RJ11
Protección contra Picos / Rayos (RJ11/RJ45)	
<b>Features / Funcionalidades</b>	
Power Outlets / Tomas	120V: NEMA x 8: (6 with Backup + 2 Surge Protected) 220V: Schuko x 4 (all battery backup & protected)
Communication / Comunicación	USB Port / Puerto USB
Software / Software	Compatible: Windows 98 SE/ME/NT 4.x/2000/2003/XP/Vista/2008/Win 7; Mac OS; Linux; Unix
Operating / Condiciones de Operación:	< 95% RH / 0-40°C
Noise / Ruido Acústico:	< 40 dB
Product Size & Net Weight / Dimensiones & Peso Neto	395x145x205 mm - 9.8 Kg
<b>Packing / Empaque: 1 unit per carton / carton individual</b>	
Unit Size & Gross Weight / Dimension & Peso Bruto Unitario	395x145x205 mm - 11 Kg
Half Pallet Information / Información Medio Pallet	30pcs / 345Kg - 120x100x100cm
Full Pallet Information / Información Medio Pallet	60pcs / 675Kg - 120x100x201cm

Technical specifications can be modified to comply with special project requirements / Las especificaciones técnicas pueden modificarse bajo requerimiento para adaptarse a proyectos especiales  
 Technical specifications may change without further notice due to either technical or commercial reasons / Por motivos comerciales o técnicos las especificaciones pueden cambiar sin previo aviso